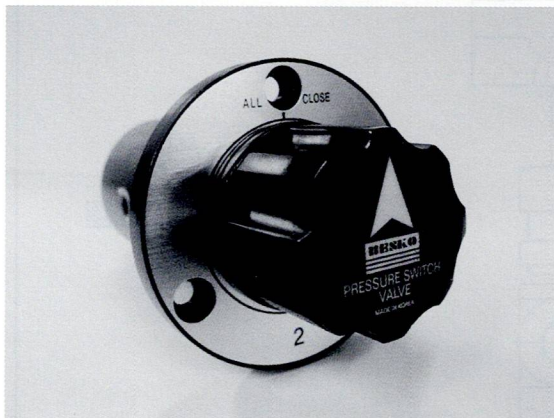


## PRESSURE GAUGE SWITCHING VALVE

DSV-3(6)-01



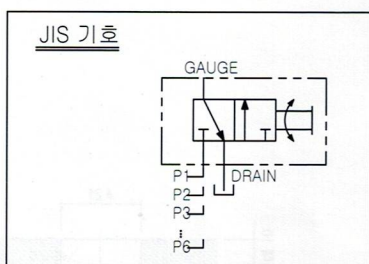
본 압력절환밸브는 1개의 압력계로  
1~6개소의 회로압력을 측정할 수 있습니다.

유입 회로내 1~6 곳의 압력을 압력계 1개만 사용, 측정할 수 있기  
때문에 판넬 설치시 압력계 설치 HOLE 및 취부나사 가공이 삭제되  
어 가공비 절감이 됩니다.

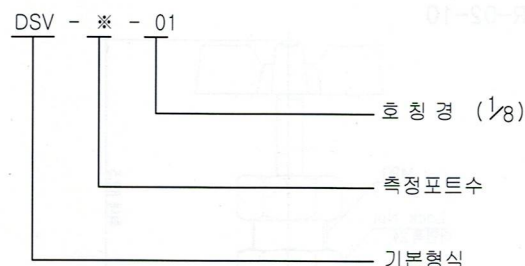
로터리식 절환밸브이므로 핸들의 화살표를 회로번호에  
맞추는 것만으로 압력측정이 가능합니다.

압력을 측정하지 않을 때에는 핸들을 "ALL CLOSE" 위치에 맞추면  
압력계내 잔압이 드레인 포트에 배출되며, 압력계 지침은 항상 "0"  
위치를 지시하기 때문에 압력계의 정밀도, 내구성에 도움이 됩니다.

### 회로도



### 형식 기호 설명



### 형 식

형 식	측정 포트수	접속나사 구경	사용유체
DSV-3-01	3 PORT	PT1/8	일반 석유계 작동유
DSV-3-02		PT1/4	
DSV-6-01	6 PORT	PT1/8	
DSV-6-02		PT1/4	

### 사용상 주의점

절환밸브의 각 포트에 배관하는 경우 맞은편 포트쪽에  
같은 압력이 가해지도록 설치해 주십시오.

이 밸브의 실 구조는 스프링외경과 본체 내경과의 틈새10U정도의  
메탈 실 방식으로 구성되어 있습니다.  
이물질 등이 유입되면 핸들이 무거워지거나 움직이지 않는 경우가  
있으므로 작동유가 오염되지 않도록 주의해 주십시오.

배관을 플러싱할 때 더러워진 플러싱유가  
밸브에 흘러들어가지 않도록 주의해 주십시오.

정기적으로 핸들 절환조작을 실시해 주십시오.

드레인배관은 밸브 몸체보다 높은 위치로 올린 후에  
드레인포트에 배관해 주십시오.  
하이드로 록 현상이 일어나기가 어렵게 됩니다.

드레인 포트에 배압이 남아있으면 핸들이 무거워져  
절환이 되지 않습니다.  
드레인 포트는 반드시 배관하여 주십시오.

### 용도 예

플라스틱 사출성형기, 고무 사출성형기

유압프레스 (분말체, 세라믹, 고무프레스)

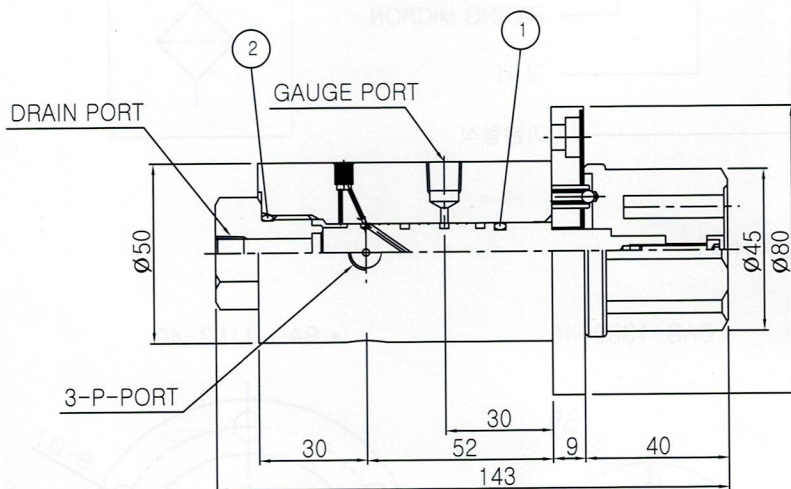
공작기계 (대형기, 전용기, NC 선반)

유압 유닛 (산업용, 공작기계, 선박용, 밸브스탠드)

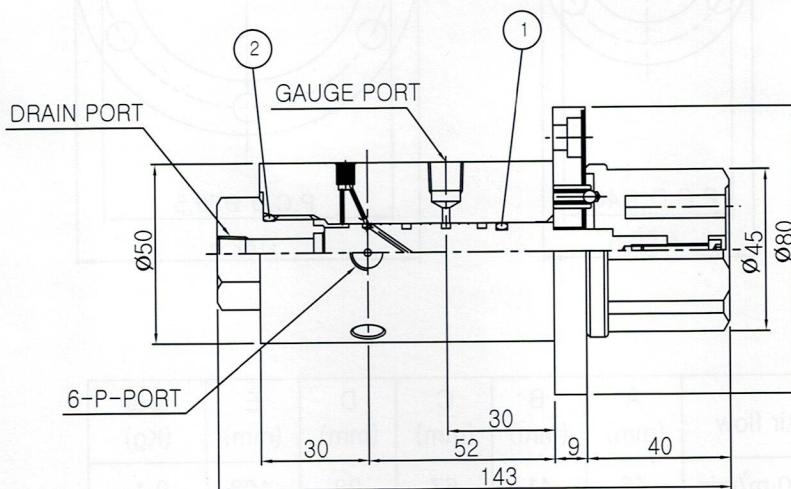
최고사용 압력	내 압	설치 방법	DRAIN PORT 누유량	DRAIN PORT 허용배압	중 량
210 kgf/cm <sup>2</sup>	380 kgf/cm <sup>2</sup>	판넬설치형	검사조건 : 작동유 ISO VG32 유 온 45±5°C 검사결과 : 210 kgf/cm <sup>2</sup> -40cc/min 이하	15 kgf/cm <sup>2</sup> 이하	1.4 kg

## 외형 치수도

DSV - 3 - \*



DSV - 6 - \*



## SEAL부품 일람표

NO	품 명	규 격	수 량
1	O-RING	1BP 18	1
2	O-RING	1AP 12	1

