

유압 파이프 절단기계

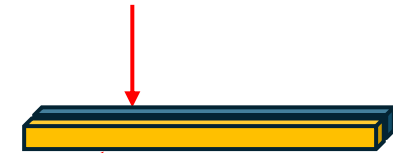


※ 파이프 절단 기계 작동설명

1. 이송바이트를 물고서 파이프를 톱날쪽으로 이송
2. 절단바이트가 내려와 파이프를 짝 물고있음
3. 톱날 내려오며 절단과 동시에 이송바이트 해제 및 뒤로 이동
4. 이송바이트 뒤로이동완료후 파이프를 짝 물은 상태로 대기
5. 파이프 절단후 톱날 올라가며 절단바이트도 같이 올라감
6. 1번행동을 하며 사이클 반복함

※ 절단바이트
절단시 흔들리기에 파이프를
물고있는 바이트
파이프 도착시 자동으로 내려옴

※ 이송 바이트
절단 톱날 쪽으로 이동시 파이프를 물고가야함
뒤로 갈때는 물고있던 바이트를 해제한 상태로 가야함



※ 이송,절단 바이트 각각
위에서1개
옆에서1개 바이트가
파이프잡아줌

유압 파이프 절단기계



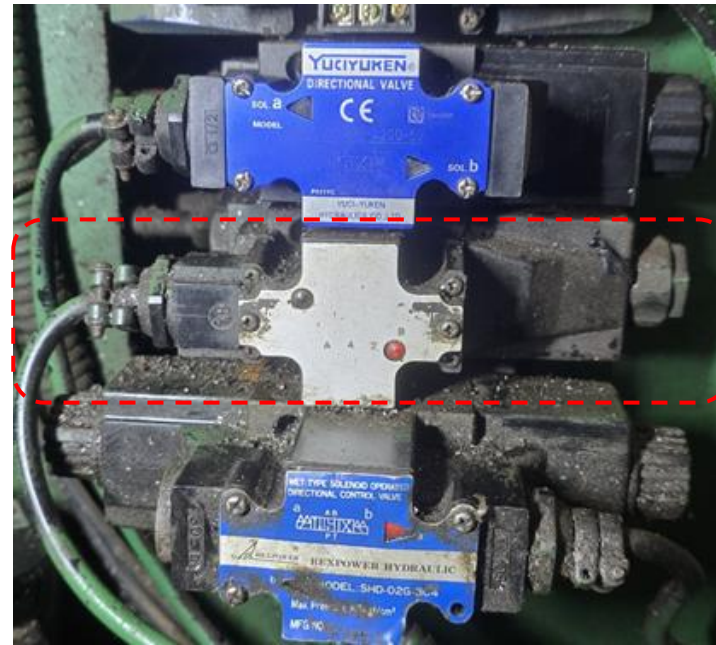
※ 문제점
파이프를 물고야할 **이송바이트**가
물고가지를 못함

-> 솔밸브 고장으로 판단

※ 주황색 점선 사진을보면
이송바이트가
물고있지않고
떠있음

전진시 후진시 모두 옆 사진처럼 놓고 이송함

이송바이트가 못물고감/ 절단바이트는 정상작동

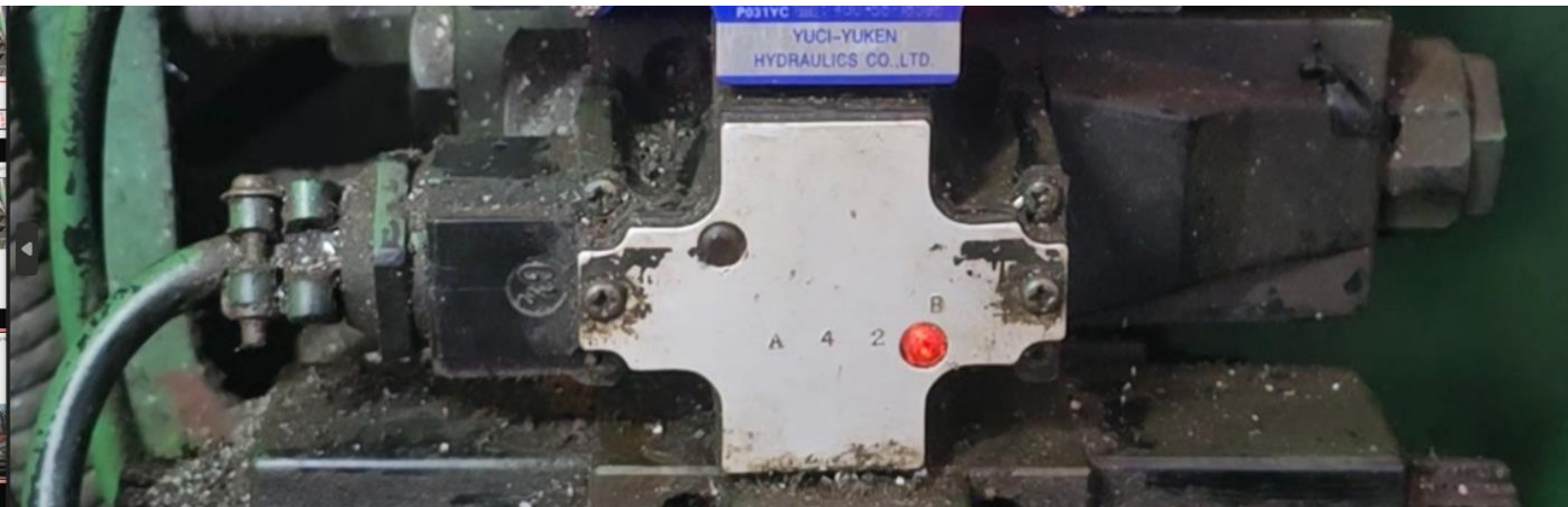


절단바이트 솔밸브

이송바이트 솔밸브

이송(전진,후진)솔밸브

※ 회사에서 한일

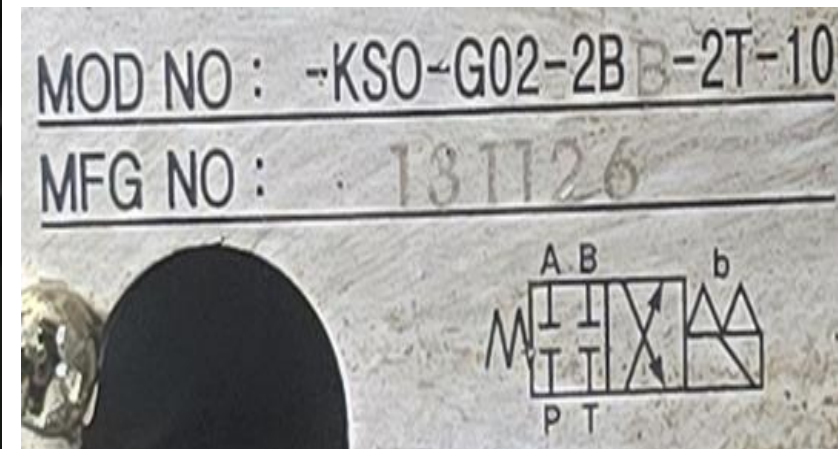


회사에서 찾고싶은 모델은
위에있는 사진의 제품을 찾고싶으나
지워져서 도저히 알아볼수없어

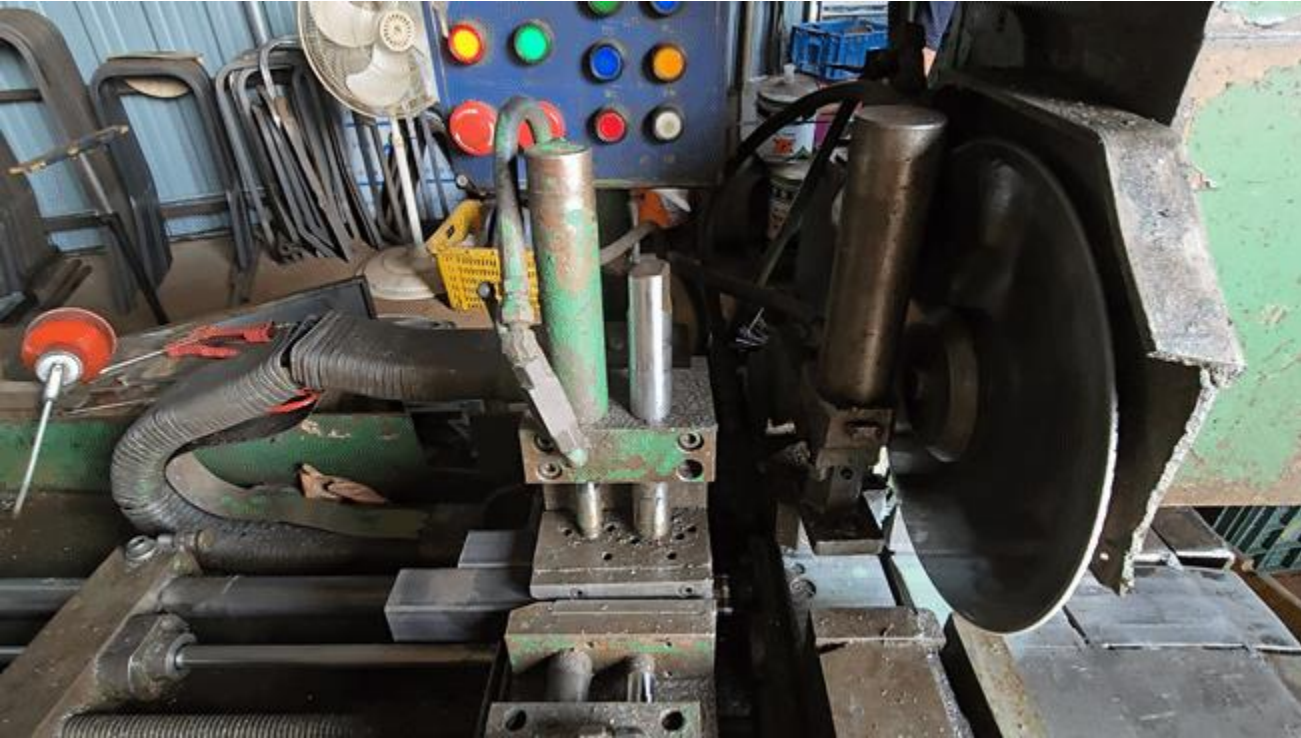
유공압집가서 상황설명하고
추천받은 솔밸브는

득인기공
KSO-G02-2BB-2T-10 모델입니다.

교체



※ 교체후 문제점



※ 교체후 문제점

처음에 이송바이트의 바이트가 작동하여
이상이 없는듯 하였으나

후진할때도 바이트를 놓지않고
물고가는 현상발생!!

계속 물고있는 상태로
후진했다가 앞으로가는

첫장의 기계작동 1번-6번 사이클을 계속합니다.
(이송바이트를 풀지않고 물고있는상태로)

이 상황에 맞는 솔밸브를 알려 주실수 있을까요?