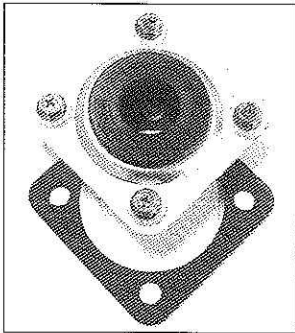


## SUCTION FLANGE & RETURN BUSH

### ■ SUCTION FLANGE & RETURN BUSH



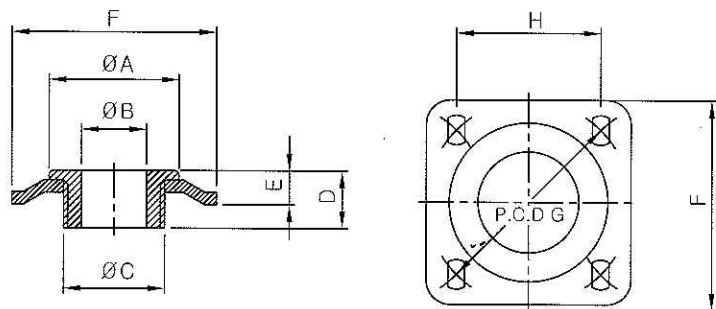
### ■ 특 징

- SUCTION FLANGE는 OIL TANK 상판과 SUCTION FILTER와 연결된 PIPE를 밀봉하는데 사용되며 맨홀을 열거나 TANK에 OIL을 빼지 않고도 간단히 FILTER를 빼내어 점검 및 교환을 할 수 있습니다.
- 내유성이므로 모든 광물성 OIL에 적용이 가능합니다.
- 주문시에 SUCTION FLANGE는 RETURN BUSH와 SET로 포장되며, RETURN BUSH 만도 구입 가능합니다.

### ■ 외형 치수도 (SUCTION FLANGE)

### ■ 형식 기호 설명

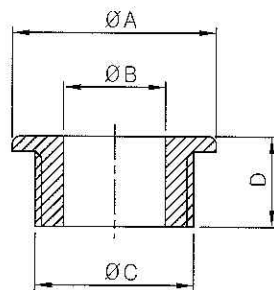
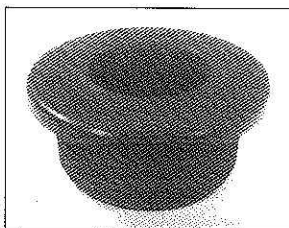
SFB (RB) - \*\*  
 규격  
 기본형식



### ■ 사 양 (SUCTION FLANGE)

형식기호	배관 SIZE B		A	C	D	E	F	G	H	나사 사양
	mm	inch								
SFB-03	17-18	3/8"	39	28	24	13	85	86	60	M6
SFB-04	21-22	1/2"	39	28	24	13	85	86	60	M6
SFB-06	27-28	3/4"	54	42	24	13	85	86	60	M6
SFB-08	34-35	1"	54	42	24	13	115	120	85	M6
SFB-10	42-44	1 1/4"	69	58	24	15	165	170	120	M8
SFB-12	48-50	1 1/2"	69	58	24	15	165	170	120	M8
SFB-16	60-61	2"	90	68.5	24	15	165	170	120	M8

### ■ RETURN BUSH



### ■ 사 양 (RETURN BUSH)

형식기호	배관 SIZE B		A	C	D
	mm	inch			
RB-03	17-18	3/8"	39	28	24
RB-04	21-22	1/2"	39	28	24
RB-06	27-28	3/4"	54	42	24
RB-08	34-35	1"	54	42	24
RB-10	42-44	1 1/4"	69	58	24
RB-12	48-50	1 1/2"	69	58	24
RB-16	60-61	2"	90	68.5	24

### ■ 주 의

- 외경 부분이 테이퍼이므로 취부구멍을 조금 작게 가공하시는 것이 좋습니다.  
 너무 크게 가공하면 이물질이나 오염된 기름이 들어갈 수 있습니다.
- RETURN BUSH를 탱크상판에 설치할때 취부 HOLE 가공에 주의하십시오.